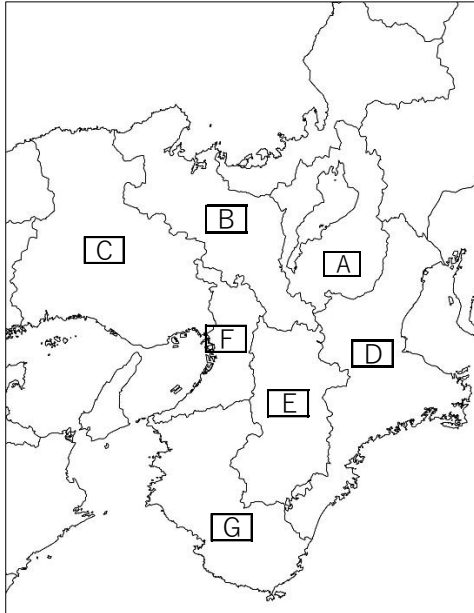


基本問題

① 次の地図中の A~G の府県名とその県庁所在地名をそれぞれ書きなさい。



	府県名	県庁所在地名
A	滋賀県	大津市
B	京都府	京都市
C	兵庫県	神戸市
① D	三重県	津市
E	奈良県	奈良市
F	大阪府	大阪市
G	和歌山県	和歌山市

- ② 上の地図中の A の中央部にある、日本最大の湖を何というか。
- ③ 上の地図中の D、E、G にまたがる日本最大の半島を何というか。
- ④ 上の地図中の C の南部の瀬戸内海東部に浮かぶ、瀬戸内海最大の島を何というか。
- ⑤ 日本標準時子午線が通っている上の地図中 C にある市はどこか。

②	琵琶湖	③	紀伊半島	④	淡路島	⑤	明石市
---	-----	---	------	---	-----	---	-----

発展問題

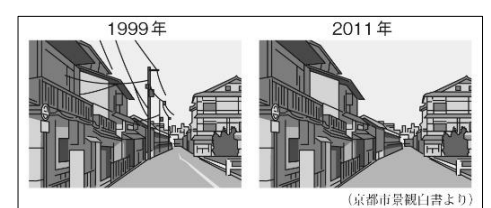
資料1 都道府県別の割合

みかん		梅	
県名	%	県名	%
A	21.0	A	65.3
愛媛	16.8	群馬	4.8
静岡	11.5	その他	29.9
その他	50.7		(2019年産収穫量)

資料2 和歌山県の第1次産業とその内の林業の就業人数

	単位：人		
	2000年	2010年	2020年
第1次産業	52,712	41,923	32,917
うち林業	1,393	1,297	1,002

資料3 京都市の景観整備



- ① 資料1中のAに入る県名を書きなさい。
- ② 奈良県や兵庫県、京都府などで盛んな、野菜や生花などを出荷日の朝に収穫してそのまま大都市圏に出荷する農業を何というか。
- ③ 九条ねぎや賀茂なす、えびいもなどの伝統野菜を栽培していることで有名な府県名を書きなさい。
- ④ 志摩半島などでみられる、複雑に入り組んだ海岸線を何というか。
- ⑤ 資料2からわかる、和歌山県の林業における課題を書きなさい。
- ⑥ 資料3から分かる、京都市の街並みでどのような整備がされたか、具体的に書きなさい。

①	和歌山県	②	近郊農業	③	京都府	④	リアス海岸
⑤	(例) (第1次産業に占める林業の就業者の割合が低く、) 林業の就業人数が減少しており、林業の担い手が不足していくこと。						
⑥	(例) 電信柱や電線を地中に埋めた。						